

平成29年9月13日  
 東日本高速道路株式会社  
 関東支社

## パーキングエリアにおける全車両引込<sup>\*</sup>による深夜取締を実施しました

NEXCO東日本 関東支社(埼玉県さいたま市)は、**E18**上信越自動車道(以下「上信越道」)松代パーキングエリア(以下「PA」)上り線において、深夜の全車両引込による道路法(車両制限令)違反車両を対象とした取締を実施しました。

従前より、道路構造物の保全及び交通事故防止の観点から料金所等で定期的に取り締を実施していますが、違反車両が後を絶たないのが現状であり、さらに近年では、大規模更新・リニューアル工事が本格化していく一方で、重量違反車両が道路構造物へ与える悪影響も懸念されていることから、更なる取締強化を行っています。

今回実施した全車両引込による取締は上信越道では3回目であるとともに、関東支社管内においても5回目となります。

違反運転手にはこのような(全車両引込)取締を行うことで、「法令違反車両は絶対に許さない」という当社の姿勢を示し、認識していただくことにより、今後の違反抑止に繋がると考えております。

今後とも適時適切な指導取締を継続実施し、悪質な違反ドライバーに対しては厳正に対処してまいります。

この度は全車両引込の取締にあたり、お客さまのご利用にご迷惑おかけしたことをお詫び申し上げますとともに、ご理解、ご協力を賜り感謝申し上げます。

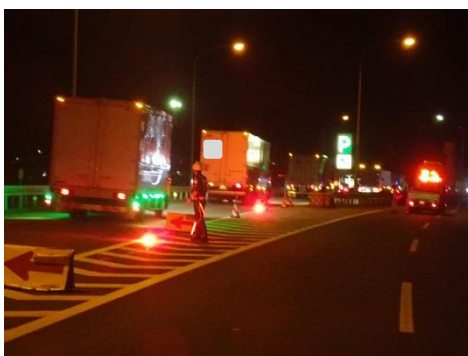
※全車両引込： 全ての通行車両に対し、一旦PA等を経由させること

### 記

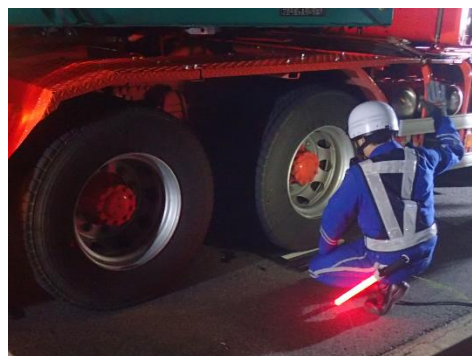
1. 日 時 平成29年9月12日(火) 21:30~23:30
2. 場 所 上信越道 松代PA 上り線
3. 取締結果 引込台数 601台

違反台数	内 訳	
	措置命令台数	指導警告台数
3	3	0

### ●松代PAでの取締の様子



【全車両引込状況】



【マットスケールでの重量計量】

●取締の様子

