

平成29年11月14日
 東日本高速道路株式会社 関東支社
 首都高速道路株式会社

E83 第三京浜道路 港北IC～保土ヶ谷IC(上下線)間及び

K7 横浜北線 新横浜入口～横浜港北 JCT(下り線)間

夜間通行止めのお知らせ《悪天候による日程変更》

11月18日(土) 夜22時から翌朝6時まで

～第三京浜道路と交差する橋りょうの架設工事を行います～

NEXCO東日本 関東支社(埼玉県さいたま市大宮区)並びに、首都高速道路(株)は、E83 第三京浜道路 港北インターチェンジ(IC)～保土ヶ谷IC間で第三京浜道路と交差する首都高速道路 横浜環状北西線 横浜港北ジャンクション(JCT)の橋りょう架設工事のため、下記のとおり夜間通行止めを行います。

この夜間通行止めは、平成29年10月14日(土)以降、同区間で予定していた橋りょう架設工事が、台風の接近等に伴う悪天候により、架設の実施ができなかったため、平成29年11月18日(土)に実施するものです。

お客さまには、大変ご迷惑をおかけいたしますが、お出かけの際は時間にゆとりをもってくださいませよう、ご理解とご協力をお願いいたします。

なお、首都高速道路 横浜環状北西線については、以下のホームページをご覧ください。

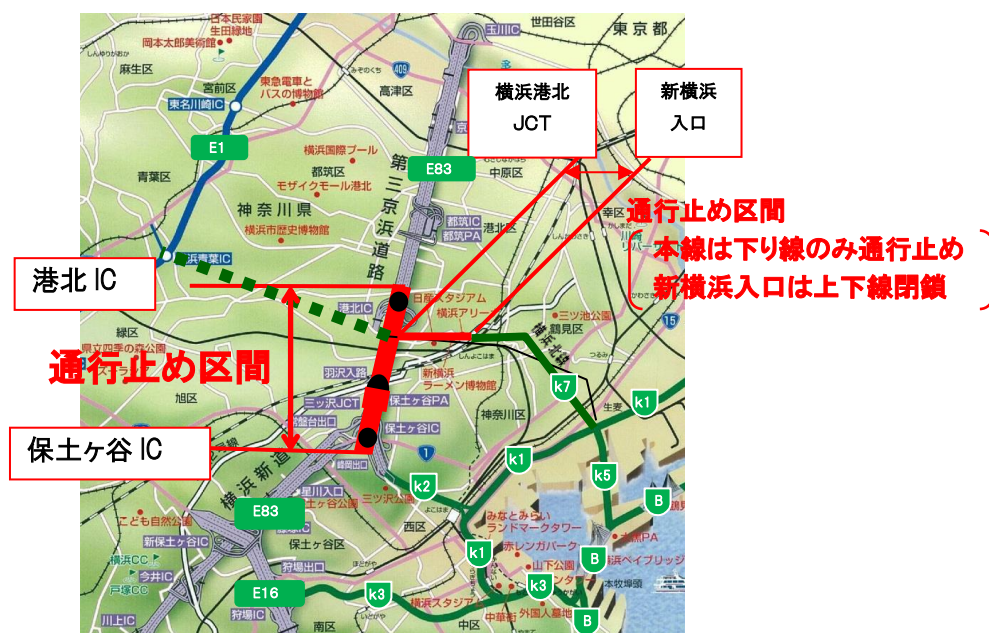
<http://www.shutoko.jp/ss/hokusei-sen/>

1. 通行止め区間及び日時等

(1) 通行止め区間

第三京浜道路 港北IC～保土ヶ谷IC間 (上下線)

横浜北線 新横浜入口～横浜港北 JCT 間 (下り線)



(2)日時等

実施日：平成29年11月18日(土) 夜22時～翌朝6時まで(8時間)

予備日：平成29年12月 2日(土) 夜22時～翌朝6時まで(8時間)

【工事期間カレンダー】

通行止め ←→ 予備日 ←→

| 月 | 火 | 水 | 木 | 金 | 土 | 日 |
|-------|----|----|----|------|----------------|----|
| 11/13 | 14 | 15 | 16 | 17 | 18 22時～翌朝6時 | 19 |
| 20 | 21 | 22 | 23 | 24 | 25 | 26 |
| 27 | 28 | 29 | 30 | 12/1 | 2 22時～翌朝6時 | 3 |

※ 荒天の場合は、工事を順延します。

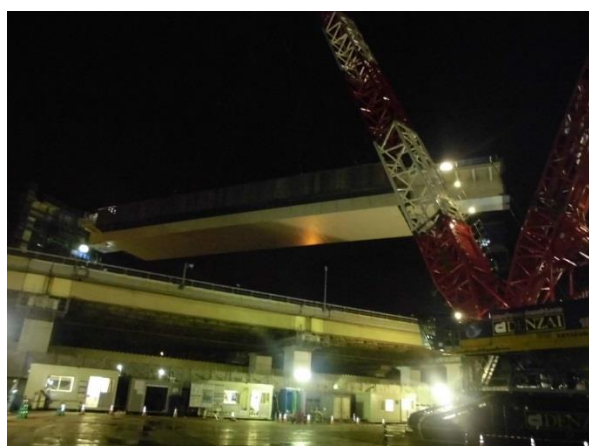
なお、夜間通行止めの実施判断は、実施当日の16時に行います。

※ 最新の情報は、NEXCO東日本 道路情報サイト「ドラとら」、ハイウェイテレホンなどをご確認ください。【4.(2)お出かけ前に入手できる交通情報を参照】

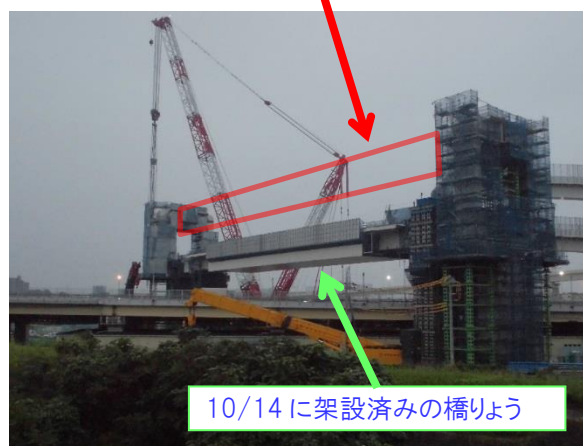
【参考】 橋りょうの架設の実施状況(10/14)

・平成29年10月14日(土) 22:00 ~ 翌10月15日(日) 6:00

・横浜港北ジャンクション橋りょうの2橋のうち、1橋の架設を実施



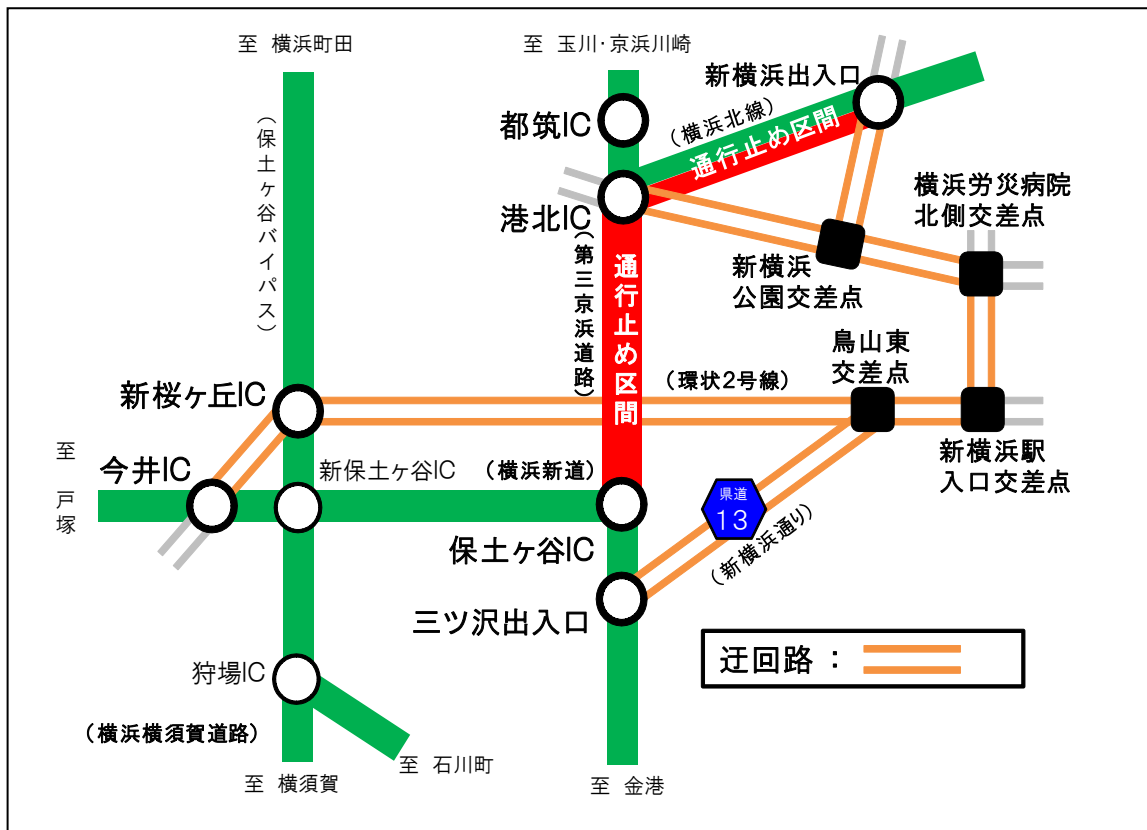
<橋りょうの架設状況>



<架設完了 10/14>

2. 迂回路

迂回路は、環状2号線、県道13号(新横浜通り)(新横浜元石川線)となります。迂回ルートを使用した場合、迂回には25～30分ほどかかりますので、お時間にゆとりをもってお出かけください。



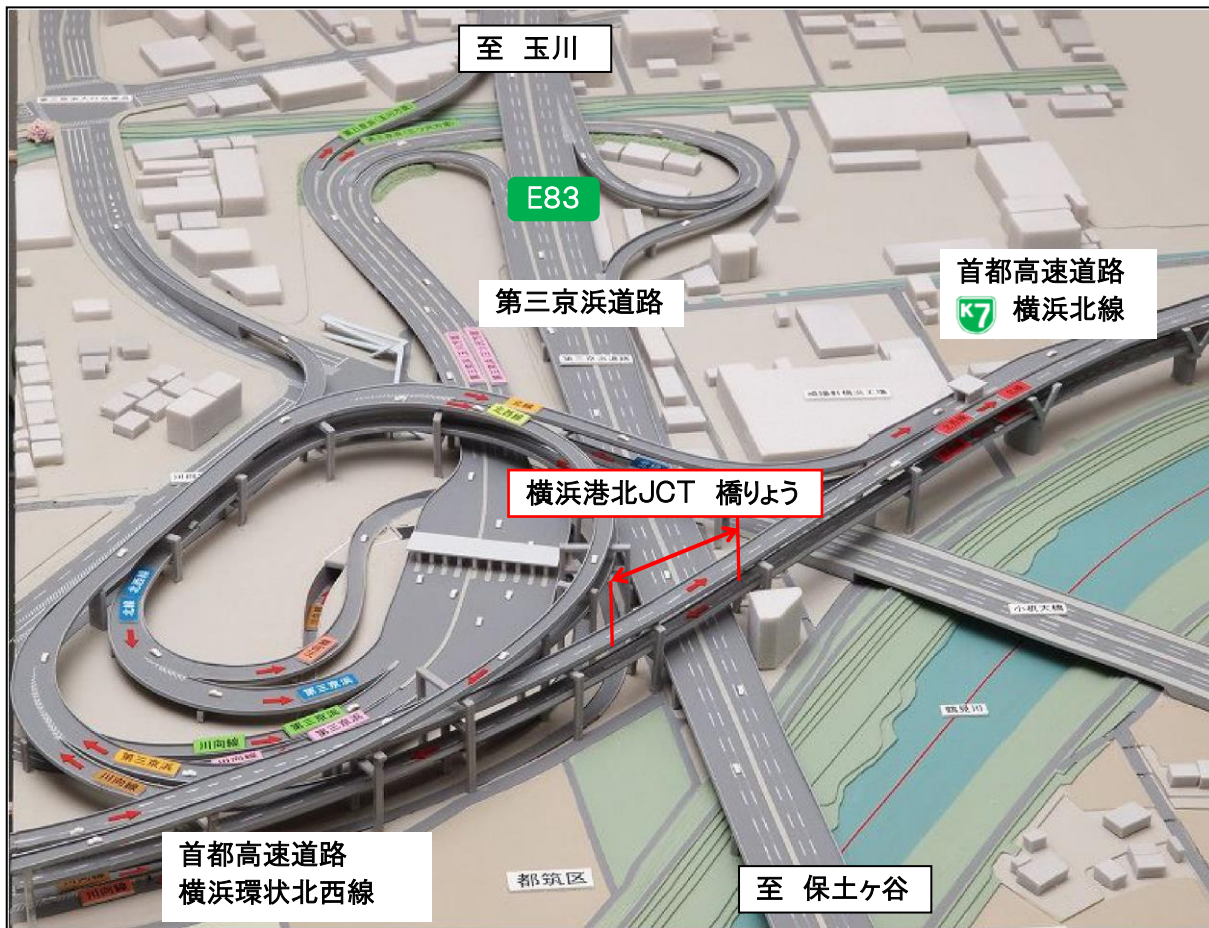
※第三京浜道路 羽沢IC、横浜北線 新横浜入口のご利用もできません

- ① **第三京浜道路⇄首都高三ツ沢線をご利用のお客さま**
 ・迂回には、港北ICと三ツ沢出入口をご利用ください。
- ② **第三京浜道路⇄保土ヶ谷バイパスをご利用のお客さま**
 ・迂回には、港北ICと新桜ヶ丘ICをご利用ください。
- ③ **第三京浜道路⇄横浜新道をご利用のお客さま**
 ・迂回には、港北ICと今井ICをご利用ください。
- ④ **第三京浜道路⇄横浜横須賀道路をご利用のお客さま**
 ・第三京浜道路(下り線)から横浜横須賀道路 横須賀方面をご利用のお客さまは迂回に際して、港北ICから流出後、保土ヶ谷バイパス新桜ヶ丘ICから再度流入していただくようお願いいたします。
 ・横浜横須賀道路(上り線)から第三京浜道路をご利用のお客さまは、保土ヶ谷バイパス方面新桜ヶ丘IC流出後、再度第三京浜道路港北ICから流入していただくようお願いいたします。また、横浜新道へ流入された方は、国道1号方面(横浜国大前)に流出していただくようお願いいたします。
- ⑤ **首都高横浜北線⇄第三京浜道路をご利用のお客さま**
 ・首都高横浜北線(下り線)から第三京浜道路 玉川方面をご利用のお客さまは迂回に際して、新横浜出口から流出後、第三京浜道路港北ICから再度流入していただくようお願いいたします。
 ・首都高横浜北線(下り線)から第三京浜道路 保土ヶ谷方面をご利用のお客さまは迂回に際して、新横浜出口から流出後、新桜ヶ丘IC、今井IC、三ツ沢入口から再度流入していただくようお願いいたします。

3. 工事概要

首都高速道路 横浜環状北西線 横浜港北ジャンクション(JCT)の建設に伴い、第三京浜道路を横断する橋りょう2橋の架設工事をを行います。(下図参照)

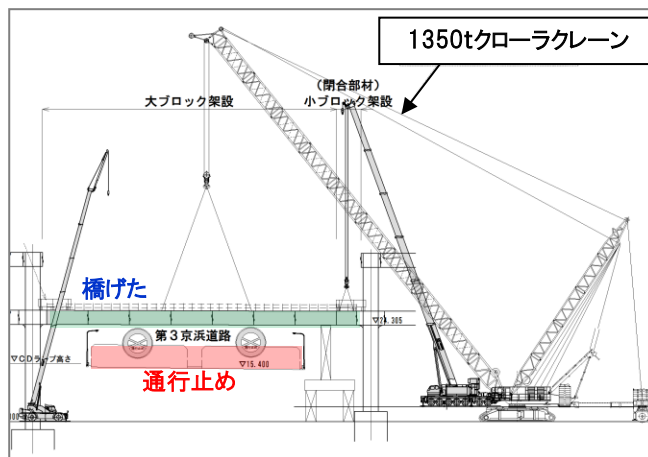
この工事を実施するにあたり、お客さまへの影響を極力少なくするため、交通量の少ない夜間に通行止めを行い、工事を安全で集中的かつ効率的に行います。お客さまに安全・快適に高速道路をご利用いただくため、ご理解とご協力をお願いします。



<港北JCT完成予想模型図> (首都高HPより抜粋:<http://www.shutoko.jp/ss/kitasen/yokokan/seibi/mokei1.html>)



<橋架設位置現況写真>
(第三京浜道路 港北IC付近より撮影)



<工事作業イメージ>

4. 交通情報の入手方法について

(1) 広報等

- ・ポスターなどを休憩施設等に掲示します。
- ・横断幕を高速道路上の跨道橋などに掲示します。

(2) お出かけ前に入手できる交通情報

- ・NEXCO東日本お客さまセンター(24時間オペレーターが対応)
ナビダイヤル 0570-024-024 または 03-5338-7524
- ・NEXCO東日本 道路交通情報サイト「ドラとら」【P C】 <http://www.drivetraffic.jp/>
【携帯】 <http://m.drivetraffic.jp/>
- ・NEXCO東日本ホームページ「工事規制情報」
「高速道路ご利用の方」のタグから、「工事規制情報」を選択し、「南関東」をご覧ください。
http://www.e-nexco.co.jp/road_info/const_notice/minamikanto_const_limit/
- ・首都高ドライバーズサイト「工事予定・交通規制情報」
<http://www.shutoko.jp/traffic/control/>
- ・日本道路交通情報センター(JARTIC)の道路交通情報
全国共通ダイヤル 050-3369-6666(携帯電話短縮ダイヤル#8011)
全国・関東甲信越情報 050-3369-6600
神奈川情報 050-3369-6614
ホームページ【P C】 <http://www.jartic.or.jp/>
- ・ハイウェイテレホン(5分毎に更新される最新情報を24時間提供)
京浜局 045-780-1620(携帯電話・PHS短縮ダイヤル #8162)

(3) 高速道路をご利用中に入手できる交通情報

- ・道路情報板
- ・ハイウェイラジオ(AM1620kHz)
ハイウェイラジオを放送している区間は、高速道路上の標識によりご案内しております。
- ・VICS
VICS対応のカーナビゲーション等で、入手できます。
- ・ハイウェイ情報ターミナル(渋滞情報をテレビ画面で、分かりやすくお知らせします。)
第三京浜道路 都筑PA(上)・保土ヶ谷PA(下)
横浜新道 戸塚PA(上)
横浜横須賀道路 横須賀PA(上)

※ツイッターの公式アカウント「NEXCO 東日本(関東)」(@e_nexco_kanto)でも情報を配信しています。