

夜間通行止

暫定2車線区間における安全対策を実施します

磐越道 上下線

津川IC～新潟中央JCT

4/4^火～4/23^日

20夜間(土日含む) 予備日: 4月24日～4月27日

日東道 上下線

聖籠新発田IC～荒川胎内IC

4/4^火～4/27^木

24夜間(土日含む) 予備日: 5月8日～5月12日

夜20:00 から 翌朝6:00 まで

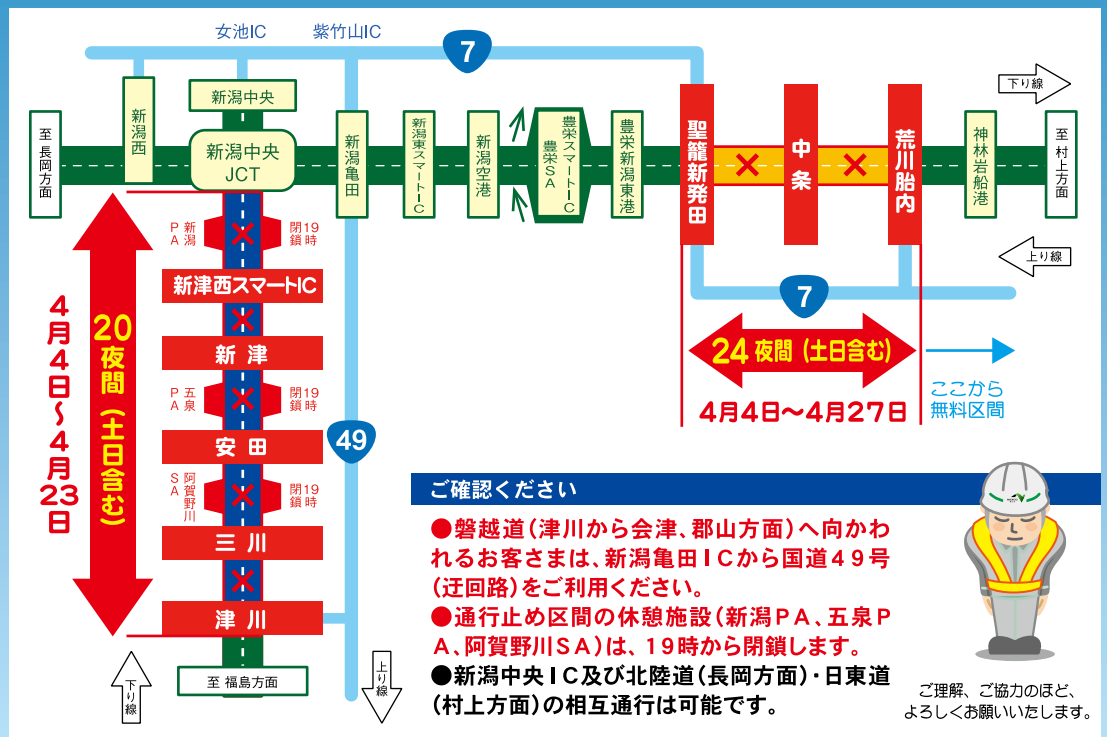
荒天時は当日の通行止めを中止し、予備日に実施いたします。

安全対策工事を
実施します



設置イメージ

※写真は中分帯1.5mを確保して設置している事例



24時間、365日、お客さまの声をお聞きしています。

NEXCO 東日本 お客さまセンター

0570-024-024

(24時間) (24時間)

PHS・IP 電話のお客さま: 03-5338-7524

高速道路に関する情報は「ドラぷら」で

www.driveplaza.com/

ドラぷら 検索

あなたに、ベスト・ウェイ。



NEXCO 東日本 新潟管理事務所

通行止により、一旦高速道路を降り、再度乗り継ぐ場合の『通行料金』と『迂回路』について

下記の方法で乗継された場合は、乗継調整を行った料金となります。それ以外は乗り降り毎の料金となりますのでご注意ください。



※ 乗継流出対象IC 及び 再流入対象IC については下記をご覧ください。

迂回路について

磐越道 夜間通行止の場合・・・国道49号線をご利用ください。

乗継流出対象IC・再流入対象IC について

通行止区間における乗継流出対象IC及び再流入対象ICは、下表のとおりです。スマートICはETC車のみ利用可能。

通行止区間	走行方向	乗継流出対象IC(流出IC)		再流入対象IC(乗継IC)	
磐越道 津川IC	上り 福島方面	磐越道	新潟中央IC	磐越道	津川IC、西会津IC、会津坂下IC
		北陸道	新潟西IC、黒埼スマートIC※、巻潟東IC		
		日東道	新潟亀田IC、新潟東スマートIC※、新潟空港IC		
新潟中央 JCT	下り 新潟方面	磐越道	津川IC、西会津IC	磐越道	新潟中央IC
				北陸道	新潟西IC、黒埼スマートIC※、巻潟東IC、三条燕IC
				日東道	新潟亀田IC、新潟東スマートIC※、新潟空港IC、豊栄新潟東港IC

※黒埼スマートICは、6時～22時まで利用可能です。新潟東スマートICは24時間利用可能です。

ETC車のお客さま

上表の対象ICを同一のETCカードで、通常通りETCレーンを無線走行してください。
(請求時には乗継調整した料金で請求いたします。)

- ※ 料金所通過時の料金表示は調整前の料金が表示されます。
- ※ 乗継証明書を受け取る必要はありません。
- ※ ETCレーンをご利用できない場合は、係員の指示に従ってください。
(その際、時間帯割引適用のお客様は係員にお申し出ください。)

一般車のお客さま

乗継流出対象ICで流出していただき、再流入対象ICから目的地ICまで走行してください。
乗継流出対象ICで「乗継証明書」を受領し、目的地ICで通行券と『高速道路通行止め乗継証明書』を係員にお渡しいただくとご利用区間に応じて通行料金の調整をいたします。

- ※ 目的地ICで係員のいないレーン(料金精算機設置レーン)をご利用の場合、
『高速道路通行止め乗継証明書』を通行券より先に精算機へお入れください。