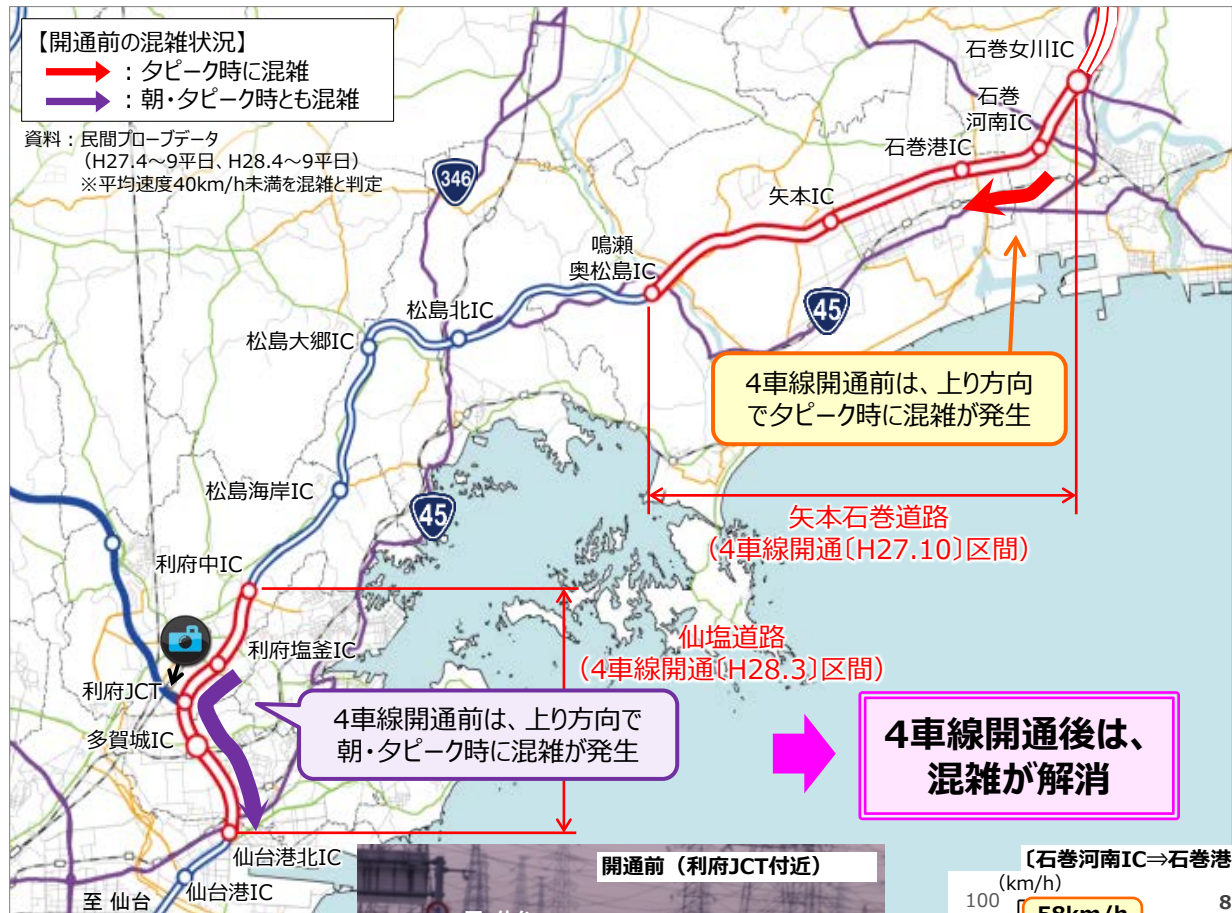


# ① 矢本石巻道路・仙塩道路（三陸沿岸道路）の慢性的な混雑が解消

- 矢本石巻道路・仙塩道路の4車線化により、2車線区間及びその前後で発生していた慢性的な混雑が解消し、連続して高い走行性を確保
- 4車線化による混雑解消により、平均所要時間が**11分短縮**するとともに、平均速度も大幅に向上【それぞれ**50km/h以上向上**】し、混雑が解消

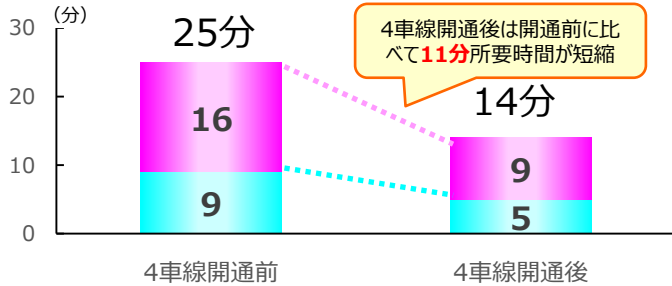
## ■ 三陸沿岸道路の交通状況



## ■ 4車線開通前後の所要時間の変化

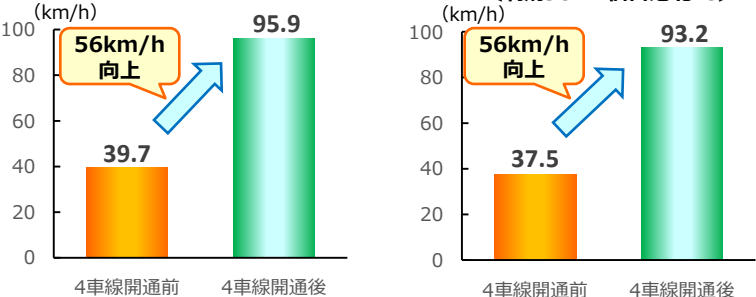
【矢本石巻道路(石巻女川IC⇒鳴瀬奥松島IC) (上り方向・夕ピーク)】

【仙塩道路(利府中IC⇒仙台港北IC) (上り方向・夕ピーク)】



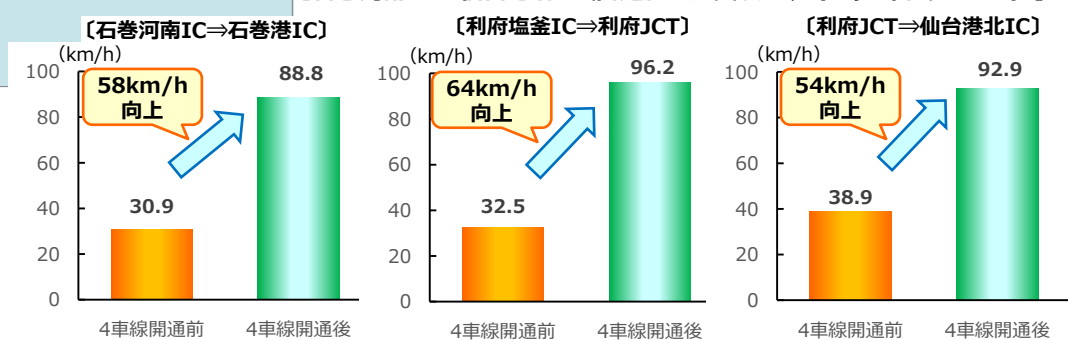
## ■ 4車線開通前後の平均速度の変化

【利府塩釜IC⇒仙台港北IC(開通後は多賀城IC) (上り方向・朝ピーク)】



資料：民間プローブデータ (開通前：H27.4~9平日7~9時、開通後：H28.4~9平日7~9時)

【石巻河南IC⇒仙台港北IC(開通後は多賀城IC) (上り方向・夕ピーク)】



資料：民間プローブデータ (開通前：H27.4~9平日17~19時、開通後：H28.4~9平日17~19時)